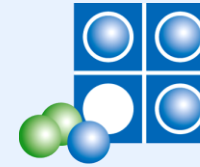


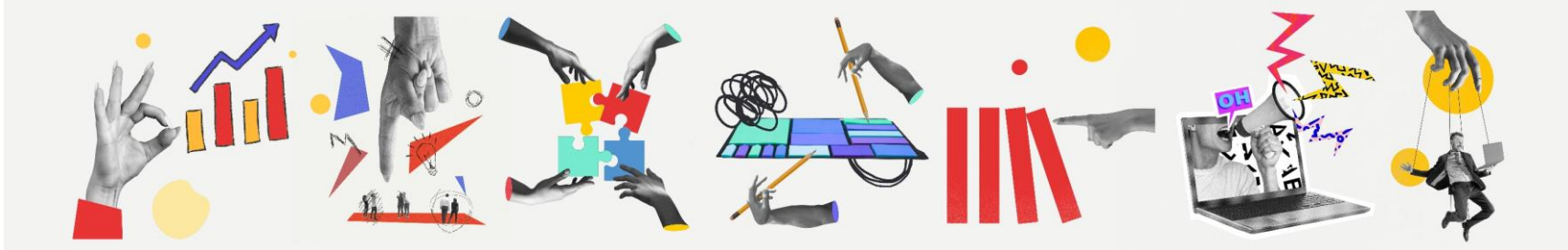
ZWEIGLEISIG IN DAS BERUFSLEBEN STARTEN



MOLDZIO & PARTNER

INSTITUT FÜR PERSONALAUSWAHL

Du hast gerade den Master (Psychologie, Sozialwissenschaften, Statistische Wissenschaften) "in der Tasche", willst weiter wissenschaftlich arbeiten und parallel erste Berufserfahrung sammeln? Projekte in der Wissenschaft und Praxis begleiten, Praktikanten und Masteranden betreuen, Top-Kunden bei Fragen zur beruflichen Eignungsdiagnostik unterstützen – und dabei promovieren! Wenn Dich diese Inhalte ansprechen, dann sollten wir ins Gespräch kommen. Ein Einstieg im Sommer 2024 wäre ideal.



Das bieten wir:

- Einen Berufsalltag, in dem Eignungsdiagnostik mit wissenschaftlicher Arbeit verknüpft ist
- Mitarbeit im Team, um Büro-Arbeit von "A-Z" kennen zu lernen
- Vollzeitvertrag über vier Jahre, 50% der Arbeitszeit für eigenes Promotionsvorhaben (z.B. zu stabilen Persönlichkeitsfaktoren oder Aspekten von Eignungsdiagnostik im Kontext von New Work)
- Eine am TVöD angelegte Vergütung (50% der Vollzeitstelle)
- Mentoring durch erfahrene Postdocs, Nutzung eines etablierten Wissenschaftsnetzwerks

Interesse geweckt? Melde Dich gerne!

Dr. Martina Böge
Tel.: 04102/45482-14

Moldzio & Partner – Institut für Personalauswahl
Große Straße 21, 22926 Ahrensburg (bei Hamburg)

Das bietest du:

- Du suchst einen Berufseinstieg und hast Dein Masterstudium kürzlich erfolgreich abgeschlossen.
- Forschungs- und Auswertungsmethoden sind Dir sicher vertraut wie das MS-Office-Paket, Du sprichst Englisch.
- Du motivierst Dich jeden Tag aufs Neue, in der Praxis zu wirken und Dein eigenes Wissenschaftsvorhaben voran zu treiben. Es muss Dir nicht jeden Tag jemand sagen, was zu tun ist – Du bist fertig, wenn Deine Arbeit fertig ist.

boege@moldzio.com
www.moldzio.com

(April 2024)